

**ISTITUTO COMPRENSIVO PERUGIA 5**

**PIANO ORGANIZZATIVO**

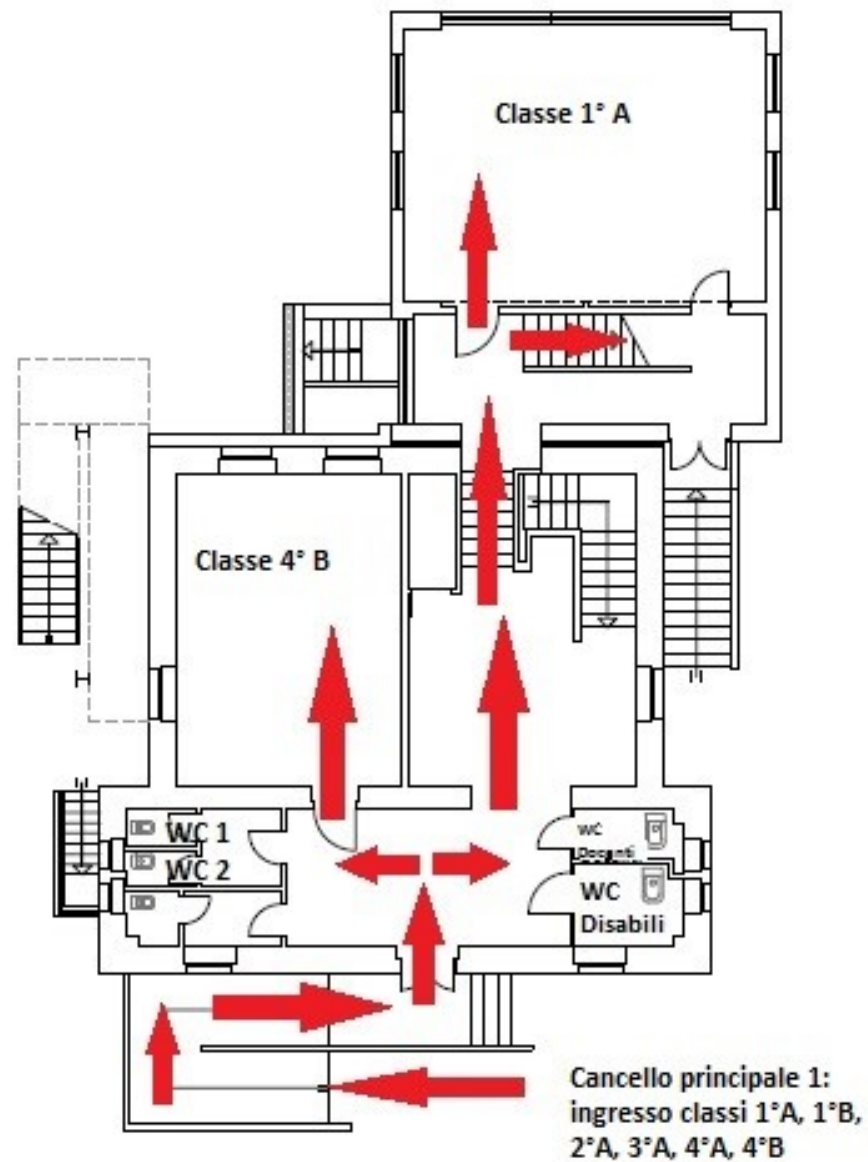
**A.S. 2021-2022**

**SCUOLA PRIMARIA "ANNA FRANK"**

**CLASSI: 1A,1B, 2A, 3A, 4A, 4B**

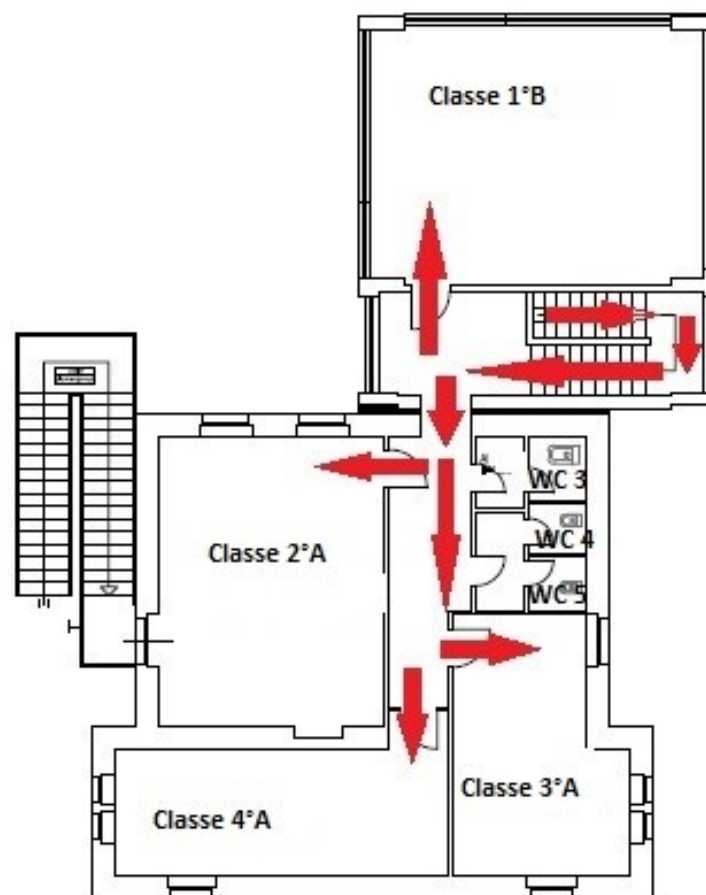
# MAPPE INGRESSI

Scuola Primaria "Anna Frank"  
MAPPA INGRESSI - PIANO TERRA





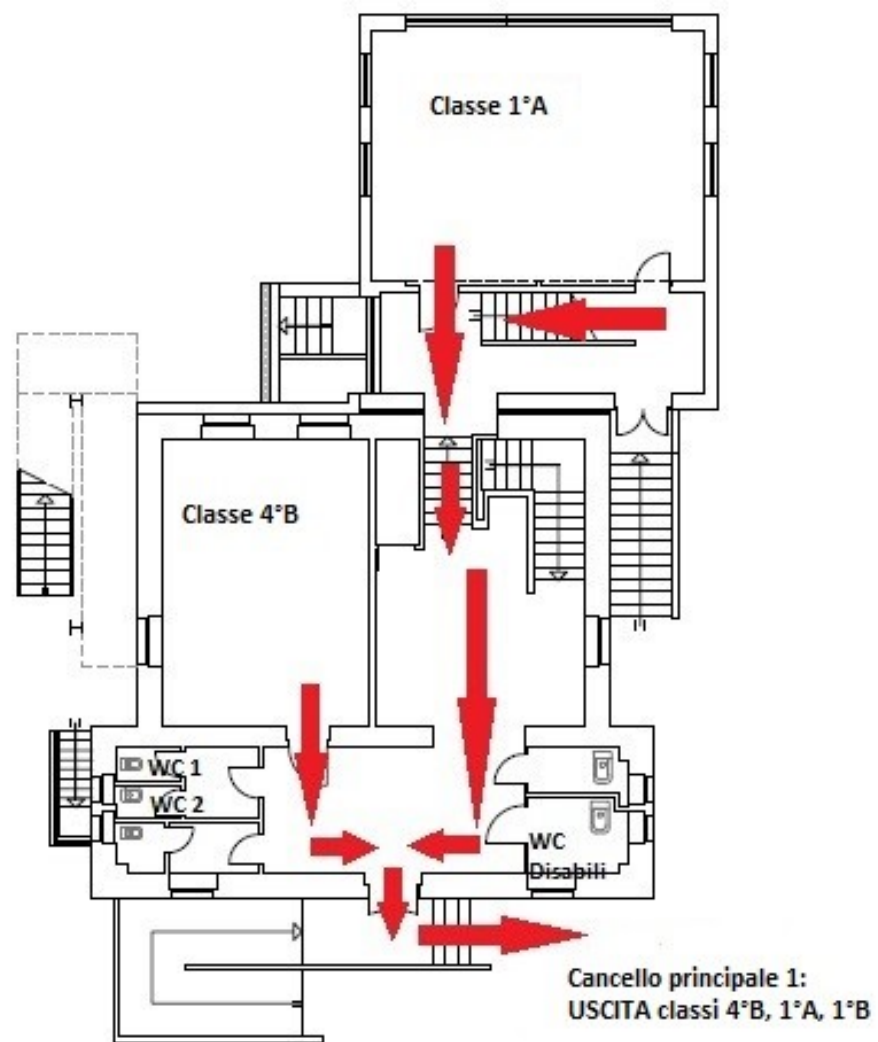
Scuola Primaria "Anna Frank"  
MAPPA INGRESSI - PRIMO PIANO





MAPPE USCITE

Scuola Primaria "Anna Frank"  
MAPPA USCITE - PIANO TERRA

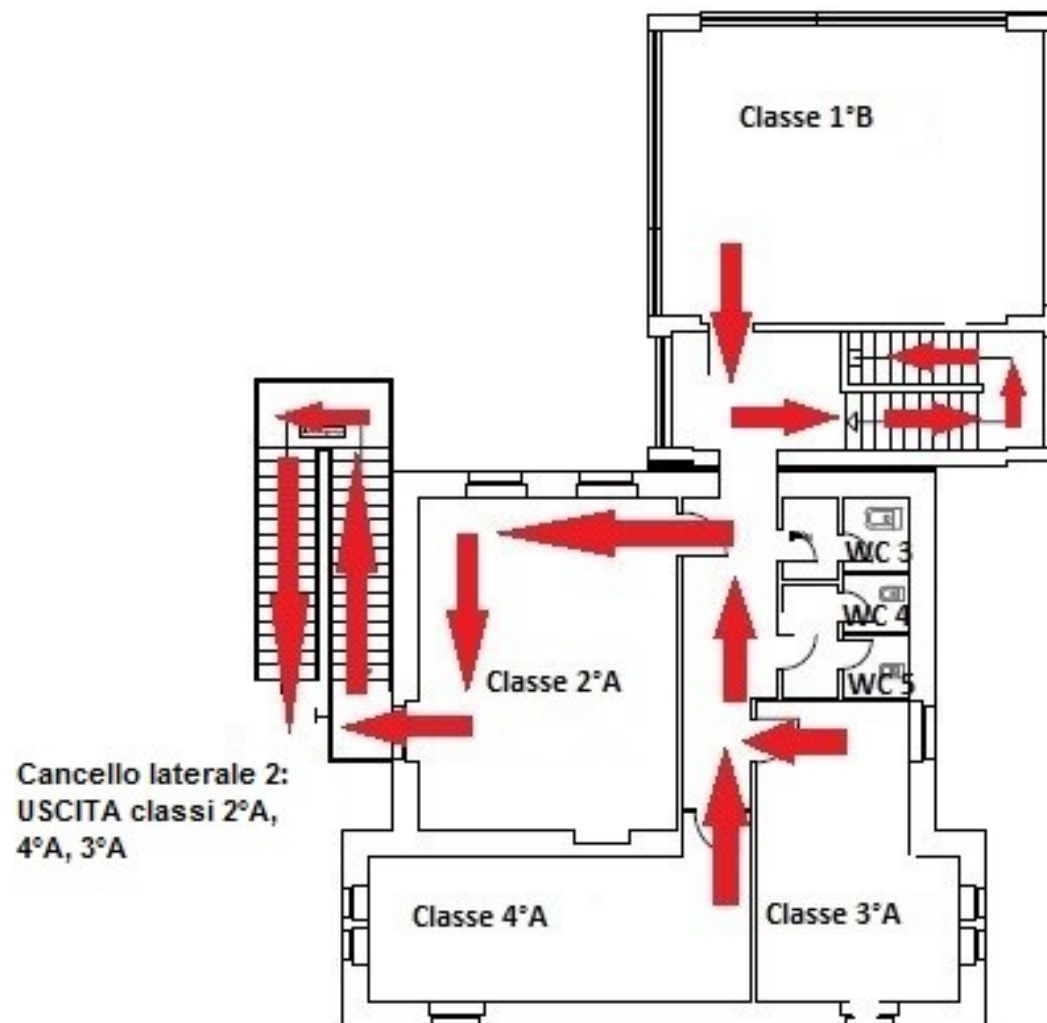








Scuola Primaria "Anna Frank"  
MAPPA USCITE - PIANO PRIMO



## ORARIO FUNZIONAMENTO SCOLASTICO

SCUOLA PRIMARIA "ANNA FRANK"	
ORARIO DI INGRESSO	ORARIO LEZIONI
dalle 7:45 alle 8.00	08:00 – 13.30 dal LUNEDÌ al GIOVEDÌ 08:00 – 13.00 il VENERDÌ

### INGRESSI

Gli alunni delle **classi 1A -1B - 2A - 3A- 4A - 4B** della scuola primaria Anna Frank **entreranno tutte dal CANCELLO PRINCIPALE 1** (come indicato nella planimetria).

**L'ingresso è previsto dalle 7.45 alle 8.00** per permettere agli alunni di entrare rispettando le distanze di sicurezza. Un collaboratore scolastico sarà al CANCELLO d'INGRESSO per vigilare affinché gli alunni defluiscano in modo ordinato.

**È FATTO ASSOLUTO DIVIETO AI GENITORI/TUTORI DI ACCEDERE AL CORTILE INTERNO DELLA SCUOLA.**

**IL CANCELLO D'INGRESSO VERRÀ CHIUSO ALLE ORE 8.00** si raccomanda pertanto il massimo rispetto degli orari.

## **USCITE**

L'uscita della scuola primaria "ANNA FRANK" è prevista alle ore 13.30, 5 minuti prima dell'orario di uscita il collaboratore passerà in ogni classe a prelevare gli alunni che usufruiscono del trasporto scolastico e li accompagnerà allo scuolabus. I restanti alunni/e verranno accompagnati/e dagli insegnanti ai cancelli di pertinenza e usciranno secondo il seguente ordine:

### **CANCELLO PRINCIPALE 1: (INGRESSO PRINCIPALE-VEDI PLANIMETRIA)**

- **CLASSE 4B**
- **CLASSE 1A**
- **CLASSE 1B**

### **CANCELLO LATERALE 2: (SCALA ANTINCENDIO-VEDI PLANIMETRIA)**

- **CLASSE 4A**
- **CLASSE 3A**
- **CLASSE 2A**

Si raccomanda ai genitori di non creare assembramenti davanti ai cancelli in modo da permettere il deflusso degli alunni delle classi secondo l'ordine stabilito. Una volta prelevato il proprio figlio i genitori dovranno allontanarsi dall'ingresso evitando di sostare nei luoghi antistanti l'uscita.

**È FATTO ASSOLUTO DIVIETO DI PARCHEGGIARE NEI PRESSI DELLE VIE DI ACCESSO/USCITA DELLA SCUOLA.**

**ECCEZIONALMENTE, IN CASO DI RITARDO O DI USCITA ANTICIPATA I GENITORI DOVRANNO SUONARE AL CITOFONO DEL CANCELLO PRINCIPALE 1 E ATTENDERE L'ARRIVO DEL COLLABORATORE SCOLASTICO FUORI DAL CANCELLO; COMPILERANNO I MODULI DI AUTOCERTIFICAZIONE E DI PERMESSO, SUCCESSIVAMENTE IL COLLABORATORE ACCOMPAGNERÀ/ PRELEVERÀ L'ALUNNO NELLA/DALLA CLASSE DI APPARTENENZA.**

### **INDICAZIONI OPERATIVE ATTIVITÀ DIDATTICHE**

- Gli alunni dovranno entrare a scuola indossando la mascherina chirurgica e rispettando il distanziamento fisico di almeno un metro. La mascherina dovrà essere sempre indossata durante le attività didattiche.
- Durante le operazioni di ingresso e uscita non è consentito sostare nei corridoi e negli altri spazi comuni antistanti le aule e, una volta in aula, non è consentito alzarsi dal proprio posto.
- I banchi all'interno di ciascuna aula sono già posizionati in base alle linee guida del ISS. La distanza tra i banchi è stata ottenuta considerando lo spazio di un metro tra bocca e bocca in tutte le direzioni. Per mantenere

sempre la giusta distanza, verranno posizionati degli adesivi colorati sul pavimento a cui studenti ed insegnanti devono sempre far riferimento.

- La postazione dell'insegnante è a una distanza di 2 m dagli alunni. TALE DISTANZA VA SEMPRE MANTENUTA SIA NEI CONFRONTI DEGLI ALUNNI CHE DELLE/DEI COLLEGHE/I COMPRESI. L'UNICO SPOSTAMENTO CONSENTITO AGLI INSEGNANTI È LATERALE, NON SI PUO' QUINDI CAMMINARE TRA I BANCHI.
- GLI ARREDI E I BANCHI NON SI POSSONO SPOSTARE in quanto tutte le posizioni banco/alunni sono state prese in virtù degli arredi stessi.
- La LIM deve essere utilizzata possibilmente tramite computer o al limite "penna LIM" che chiaramente andrà subito sanificata evitando assolutamente il touch screen. Si deve altresì sanificare computer e cattedra al cambio di turno con il collega. La lavagna di ardesia si può utilizzare ma con gessi personali e/o con i guanti. Se il computer è distante dalla LIM si utilizzerà il cavo ethernet. GLI ALUNNI NON POTRANNO UTILIZZARE LA LIM POICHÈ SI PERDEREBBE LA DISTANZA CONSENTITA E SAREBBE NECESSARIO SANIFICARE IL TUTTO. SI CONSIGLIA DI FAR INTERVENIRE L'ALUNNO ORALMENTE E SARÀ IL DOCENTE A SCRIVERE IL CONCETTO ESPRESSO DALLO STUDENTE SULLA LAVAGNA INTERATTIVA MULTIMEDIALE O TRADIZIONALE.
- Nel caso ci siano armadi con grandi scaffalature si procederà a dividere ogni ripiano in maniera stabile con divisori oppure inserendo scatole o ceste personali che, distanti una dall'altra, creeranno la divisione del materiale.

• SI RICORDA CHE GLI ALUNNI NON POSSONO SCAMBIARSI IL MATERIALE NÉ LASCIARE ALCUN OGGETTO A SCUOLA. SI RACCOMANDA QUINDI AI GENITORI DI FORNIRE QUOTIDIANAMENTE IL MATERIALE NECESSARIO RICHIESTO DAI DOCENTI DI CLASSE SECONDO L'ORARIO REDATTO DAGLI INSEGNANTI E COMUNICATO ANCHE SUL REGISTRO ELETTRONICO.

• È importante areare frequentemente tutti i locali, specialmente la classe in cui si lavora. È necessario aprire la finestra almeno 10 minuti ogni ora in modo che ci sia un costante ricircolo di aria.

• I corridoi debbono essere utilizzati soltanto per gli spostamenti necessari. Nel percorrere i corridoi bisogna indossare sempre la mascherina e mantenere la distanza di sicurezza di almeno 1 metro.

• **I GENITORI NON POTRANNO IN ALCUN CASO ACCEDERE AL PLESSO E, DUNQUE, AI CORRIDOI E ALLE AULE.**

• Durante l'orario di lezione, gli alunni andranno in bagno due alla volta (un maschio e una femmina) e sempre nel bagno di pertinenza (ogni classe ne avrà uno assegnato vedi planimetria).

• La ricreazione avverrà in tempi diversi da classe a classe, come da tabella sottostante, in modo da permettere l'utilizzo del bagno in sicurezza.

<b>Piano Primo</b>			
<b>CLASSI</b>	<b>WC 1 Maschi WC 2 Femmine</b>	<b>ORARIO RICREAZIONE</b>	<b>ORARIO BAGNO</b>
4 B	WC 1- WC 2	10.00 – 10.20	10.00 – 10.10



1A	WC 1 – WC 2	9.30 – 9.50	9.30 - 9.40
<b>Piano Secondo</b>			
<b>CLASSI</b>	<b>WC 3 Maschi WC 4-5 Femmine</b>	<b>ORARIO RICREAZIONE</b>	<b>ORARIO BAGNO</b>
1 B	WC 3-4-5	9.30 – 9.50	9.30 - 9.40
2 A	WC 3-4-5	9.40 - 10.00	9.40 – 9.50
3 A	WC 3-4-5	9.50 – 10.10	9.50 – 10.00
4 A	WC 3-4-5	10.00 – 10.20	10.00 – 10.10

- Si può uscire per una passeggiata e/o attività all'aperto negli spazi esterni di pertinenza del plesso scolastico. L'orario e l'organizzazione dovranno essere predisposti ottemperando a quanto richiesto dalle linee guida e previa autorizzazione del Dirigente.

**SI PRECISA CHE TALI INDICAZIONI SONO DA CONSIDERARE VALIDE PER TUTTO IL PERIODO DELL'EMERGENZA DA COVID-19**

**Il presente piano potrà subire delle variazioni sulla base delle nuove disposizioni che potranno pervenire da Ministero dell'Istruzione, Ministero Salute, CTS ed altre autorità.**