

ISTITUTO COMPRENSIVO PERUGIA 5

PIANO ORGANIZZATIVO A.S. 2021-2022

PER LE SCUOLE PRIMARIE AFFERENTI

AL PLESSO CENTRALE "DONATO FEZZUOGGIO"

SCUOLA PRIMARIA "G. SANTUCCI"

CLASSI 5A- 5B SCUOLA PRIMARIA "A. FRANK"

ORARI

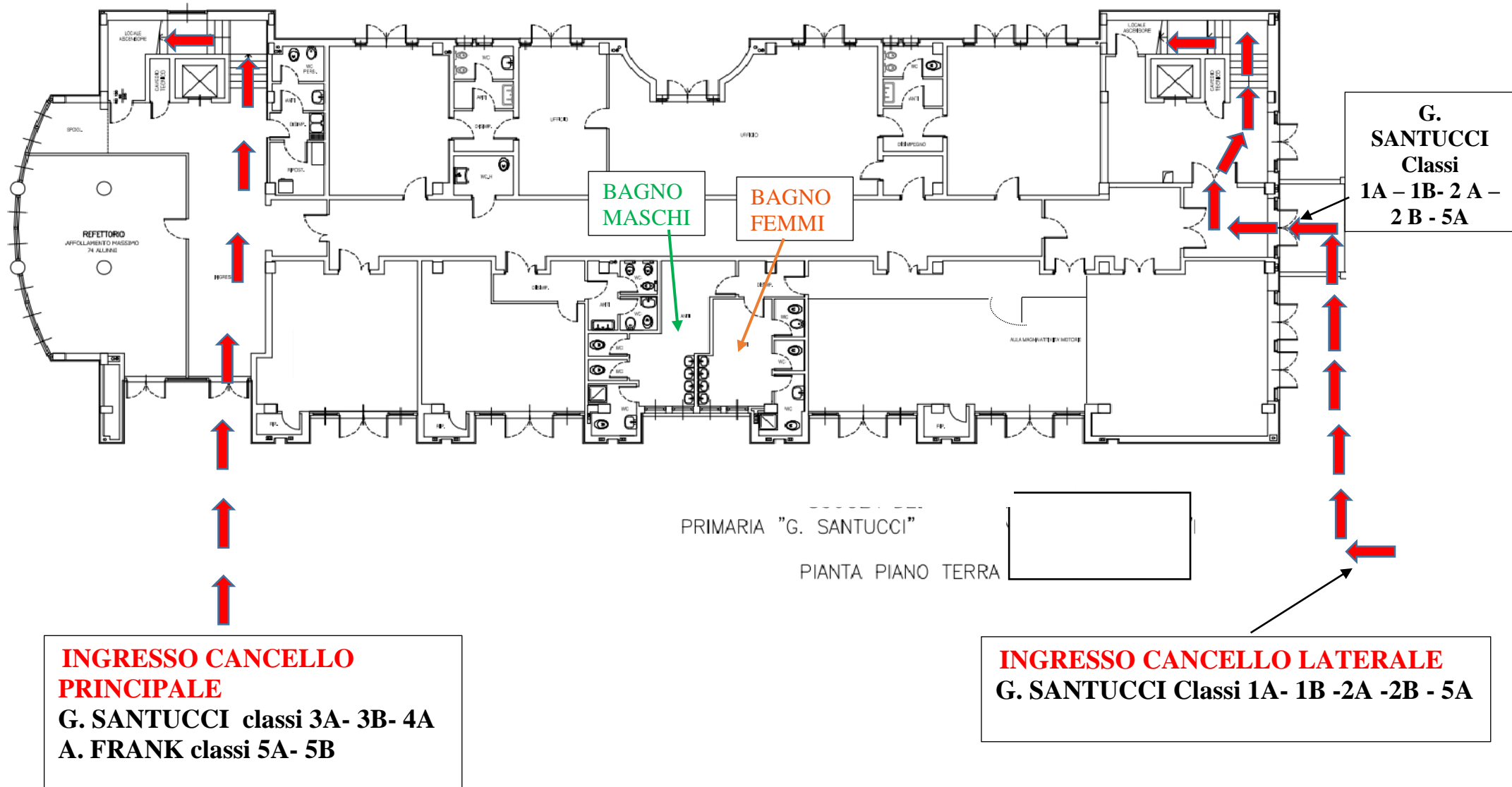
SCUOLA PRIMARIA "G. SANTUCCI"

ORARIO DI INGRESSO	ORARIO LEZIONI
dalle 7:45 alle 8.00	08:00 – 13.30 dal LUNEDÌ al GIOVEDÌ 08:00 – 13.00 il VENERDÌ

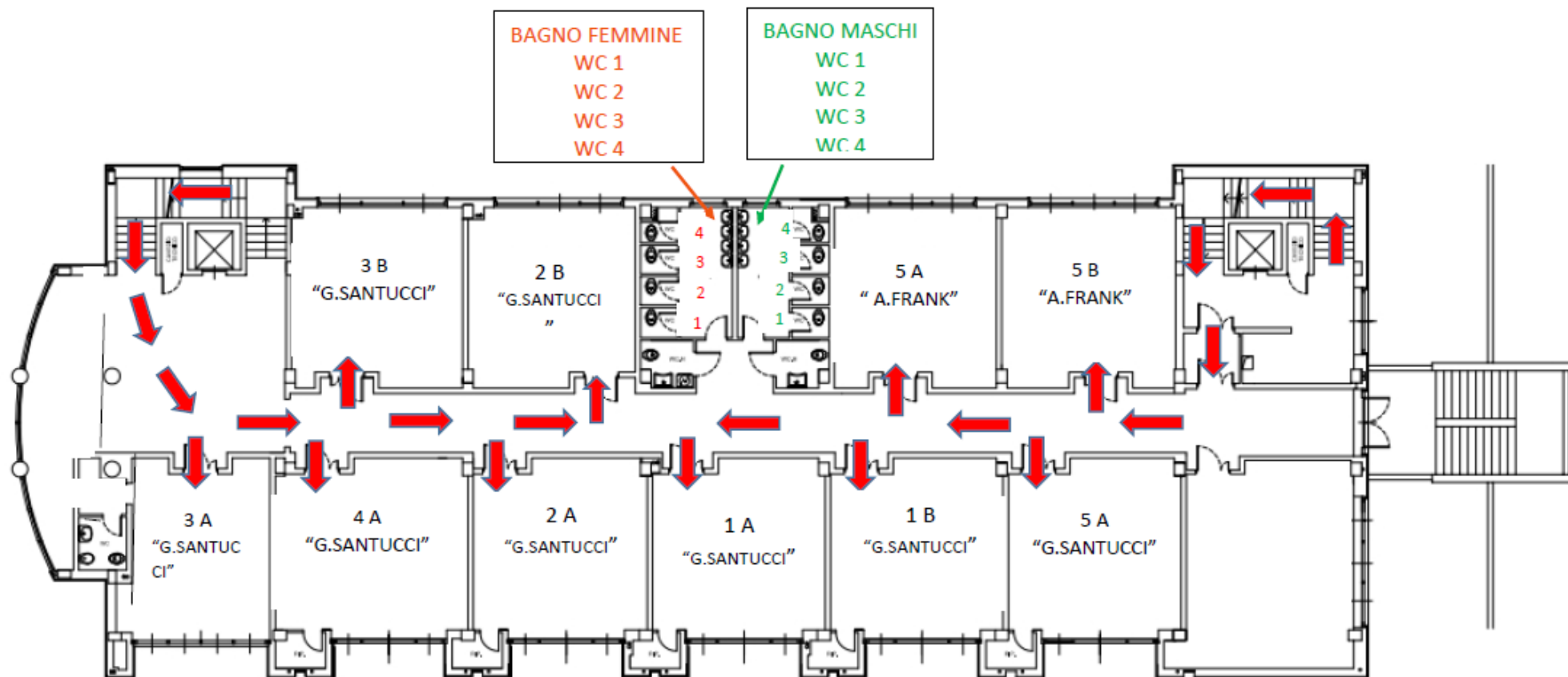
CLASSI 5 A- 5 B SCUOLA PRIMARIA "A. FRANK"

ORARIO DI INGRESSO	ORARIO LEZIONI
dalle 7:45 alle 7.55	7.55 – 13.19 dal LUNEDÌ al VENERDÌ

INGRESSI Piano Terra



INGRESSI Primo Piano



PRIMARIA "G. SANTUCCI"

PIANTA PIANO PRIMO

INDICAZIONI OPERATIVE INGRESSI

Gli alunni delle **classi 3A - 3B - 4A** della scuola primaria **G. SANTUCCI** e delle **classi 5A - 5B** della scuola primaria **A. FRANK** entreranno dal **CANCELLO PRINCIPALE** (come indicato nella planimetria).

Gli alunni delle **classi 1A – 1B - 2A -2B - 5A** della scuola primaria **G. SANTUCCI** entreranno dal **CANCELLO LATERALE** ubicato nel lato destro dell'edificio (come indicato nella planimetria).

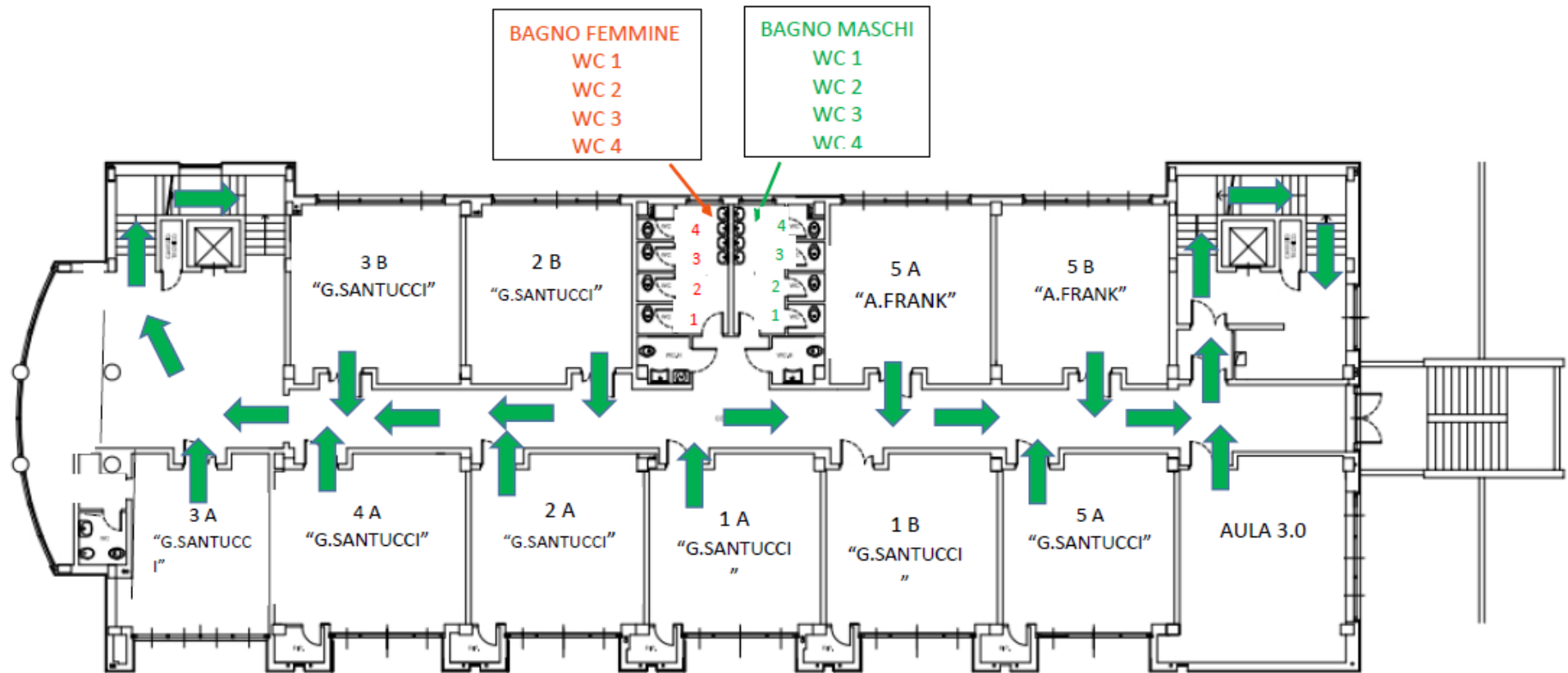
L'ingresso è previsto dalle 7.45 alle 8.00 per permettere agli alunni di entrare rispettando le distanze di sicurezza.

Un collaboratore scolastico sarà ad ogni CANCELLO d'INGRESSO per vigilare affinché gli alunni defluiscano in modo ordinato.

È FATTO ASSOLUTO DIVIETO AI GENITORI/TUTORI DI ACCEDERE AI PIAZZALI INTERNI DELLA SCUOLA.

IL CANCELLO D'INGRESSO VERRÀ CHIUSO ALLE ORE 8.00 si raccomanda pertanto il massimo rispetto degli orari.

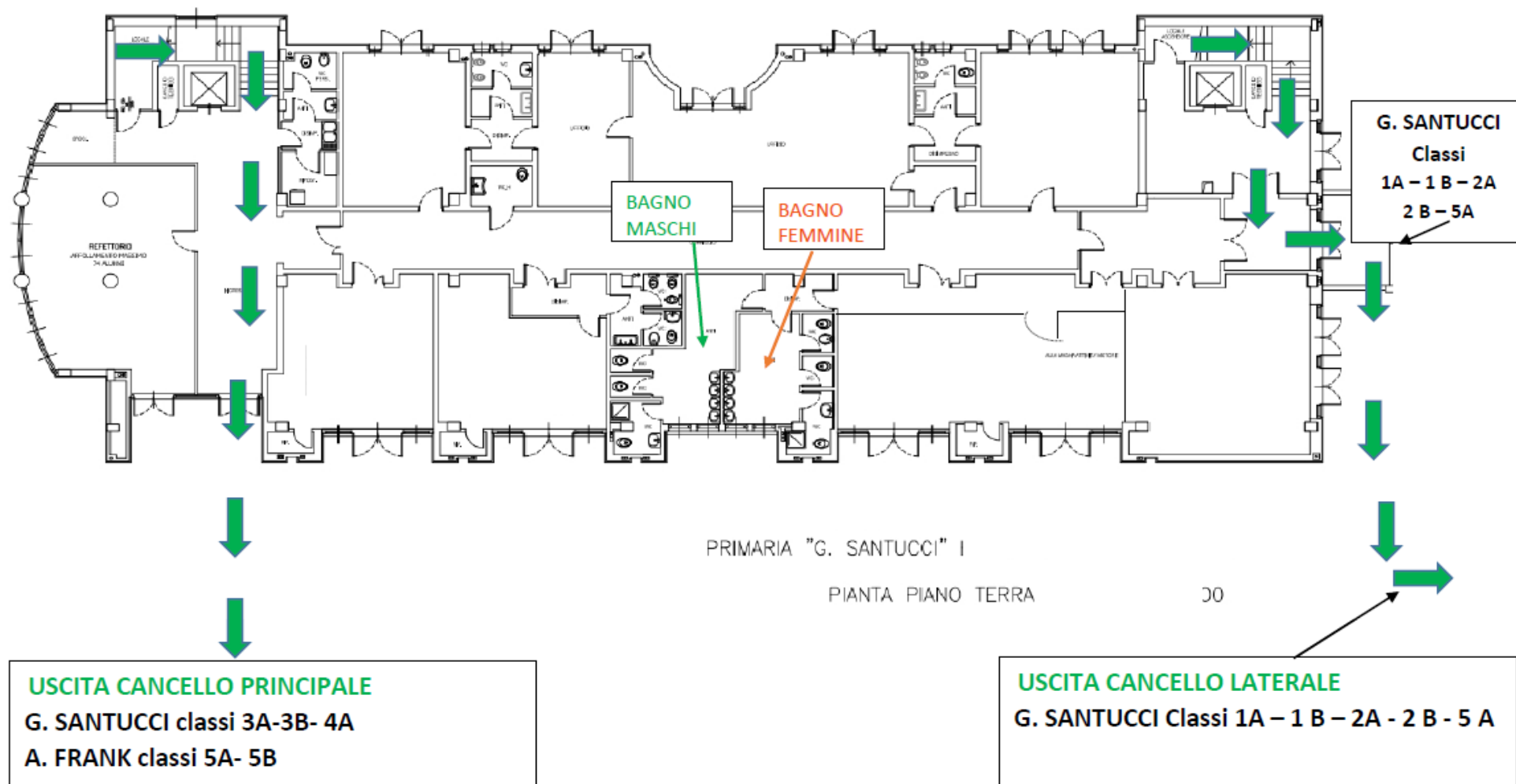
USCITE Primo Piano



PRIMARIA "G. SANTUCCI"

PIANTA PIANO PRIMO

USCITE Piano Terra



INDICAZIONI OPERATIVE USCITE

L'uscita delle classi **5A e 5B** della scuola primaria "A. Frank" è prevista per le ore **13.19**, gli alunni verranno accompagnati dagli insegnanti al cancello principale e/o allo scuolabus. Le classi usciranno seguendo il seguente ordine:

	Cancello principale
1°	5 A "A. Frank"
2°	5 B "A. Frank"

L'uscita della scuola primaria "G. SANTUCCI" è prevista alle ore **13.30**; 5 minuti prima dell'orario di uscita un collaboratore passerà in ogni classe a prelevare gli alunni che usufruiscono del trasporto scolastico e li accompagnerà allo scuolabus. I restanti alunni/e verranno accompagnati/e dagli insegnanti al cancello di pertinenza e usciranno secondo il seguente ordine:

	Cancello principale	Cancello laterale
1°	3 A	1 A
2°	3 B	1 B
3°	4 A	2 A
4°		2 B
5°		5 A

Si raccomanda ai genitori di non creare assembramenti davanti ai cancelli in modo da permettere il deflusso degli alunni delle classi secondo l'ordine stabilito. Una volta prelevato il proprio figlio i genitori dovranno allontanarsi dall'ingresso evitando di sostare nei luoghi antistanti l'uscita.

È FATTO ASSOLUTO DIVIETO DI PARCHEGGIARE NEI PRESSI DELLE VIE DI ACCESSO/USCITA DELLA SCUOLA.

ECCEZIONALMENTE, IN CASO DI RITARDO O DI USCITA ANTICIPATA, IN CORRISPONDENZA DEGLI ORARIDI FUNZIONAMENTO, I GENITORI DOVRANNO RECARSI AL CANCELLO PRINCIPALE, SUONARE IL CAMPANELLO ED ATTENDERE IL COLLABORATORE SCOLASTICO CHE FARÀ COMPILARE I MODULI PREDEFINITI. SUCCESSIVAMENTE IL COLLABORATORE ACCOMPAGNERÀ/PRELEVERÀ L'ALUNNO NELLA/DALLA CLASSE DI APPARTENENZA.

INDICAZIONI OPERATIVE ATTIVITÀ DIDATTICHE

- Gli alunni dovranno entrare a scuola indossando sempre la mascherina chirurgica e rispettando il distanziamento fisico di almeno un metro. La mascherina dovrà essere indossata per tutto il periodo delle attività didattiche.
 - Durante le operazioni di ingresso e uscita non è consentito sostare nei corridoi e negli altri spazi comuni antistanti le aule e, una volta in aula, non è consentito alzarsi dal proprio posto.
 - I banchi all'interno di ciascuna aula sono già posizionati in base alle linee guida del ISS. La distanza tra i banchi è stata ottenuta considerando lo spazio di un metro tra bocca e bocca in tutte le direzioni. Per mantenere sempre la giusta

distanza, verranno posizionati degli adesivi colorati sul pavimento a cui studenti ed insegnanti devono sempre far riferimento.

- La postazione dell'insegnante è a una distanza di 2 m dagli alunni. TALE DISTANZA VA SEMPRE MANTENUTA SIA NEI CONFRONTI DEGLI ALUNNI CHE DELLE/DEI COLLEGHE/I COMPRESI. L'UNICO SPOSTAMENTO CONSENTITO AGLI INSEGNANTI È LATERALE, NON SI PUO' QUINDI CAMMINARE TRA I BANCHI.

- GLI ARREDI E I BANCHI NON SI POSSONO SPOSTARE in quanto tutte le posizioni banco/alunni sono state prese in virtù degli arredi stessi.

- La LIM deve essere utilizzata possibilmente tramite computer o al limite "penna LIM" che chiaramente andrà subito sanificata evitando assolutamente il touch screen. Si deve altresì sanificare computer e cattedra al cambio di turno con il collega. La lavagna di ardesia si può utilizzare ma con gessi personali e/o con i guanti. Se il computer è distante dalla LIM si utilizzerà il cavo ethernet. GLI ALUNNI NON POTRANNO UTILIZZARE LA LIM POICHÈ SI PERDEREBBE LA DISTANZA CONSENTITA E SAREBBE NECESSARIO SANIFICARE IL TUTTO. SI CONSIGLIA DI FAR INTERVENIRE L'ALUNNO ORALMENTE E SARÀ IL DOCENTE A SCRIVERE IL CONCETTO ESPRESSO DALLO STUDENTE SULLA LAVAGNA INTERATTIVA MULTIMEDIALE O TRADIZIONALE.

- Nel caso ci siano armadi con grandi scaffalature si procederà a dividere ogni ripiano in maniera stabile con divisori oppure inserendo scatole o ceste personali che, distanti una dall'altra, creeranno la divisione del materiale.

SI RICORDA CHE GLI ALUNNI NON POSSONO SCAMBIARSI IL MATERIALE NÉ LASCIARE ALCUN OGGETTO A SCUOLA. SI RACCOMANDA QUINDI AI GENITORI DI FORNIRE QUOTIDIANAMENTE IL MATERIALE NECESSARIO RICHIESTO DAI DOCENTI DI CLASSE SECONDO L'ORARIO REDATTO DAGLI INSEGNANTI E COMUNICATO ANCHE SUL REGISTRO ELETTRONICO.

È importante areare frequentemente tutti i locali, specialmente la classe in cui si lavora. È necessario aprire la finestra almeno 10 minuti ogni ora in modo che ci sia un costante ricircolo di aria.

I corridoi debbono essere utilizzati soltanto per gli spostamenti necessari. Nel percorrere i corridoi bisogna indossare sempre la mascherina e mantenere la distanza di sicurezza di almeno 1 metro.

I GENITORI NON POTRANNO IN ALCUN CASO ACCEDERE AL PLESSO E, DUNQUE, AI CORRIDOI E ALLE AULE.

Durante l'orario di lezione, gli alunni andranno in bagno uno alla volta e sempre nel bagno di pertinenza.

La ricreazione avverrà in tempi diversi da classe a classe, come da tabella sottostante, in modo da permettere l'utilizzo del bagno in sicurezza:

Primo Piano "G. Santucci" e "A. Frank"			
CLASSI	WC Maschi Femmine	ORARIO RICREAZIONE	ORARIO BAGNO
1 A	WC 1	9.30 – 9.50	9.30 - 9.40

1 B	WC 3	9.30 – 9.50	9.30 – 9.40
2 A	WC 2	9.40 - 10.00	9.40 – 9.50
2 B	WC 4	9.40 - 10.00	9.40 – 9.50
3 A	WC 1	9.50 – 10.10	9.50 – 10.00
4 A	WC 3	9.50 – 10.10	9.50 – 10.00
5 A	WC 2	10.00 – 10.20	10.00 – 10.10
5 B	WC 4	10.00 – 10.20	10.00 – 10.10
5 A FRANK	WC 1	10.10 – 10.30	10.10 – 10.20
5 B FRANK	WC 3	10.10 – 10.30	10.10 – 10.20

- Si può uscire per una passeggiata e/o attività all'aperto negli spazi esterni di pertinenza del plesso scolastico. L'orario e l'organizzazione dovranno essere predisposti ottemperando a quanto richiesto dalle linee guida e previa autorizzazione del Dirigente.

SI PRECISA CHE TALI INDICAZIONI SONO DA CONSIDERARE VALIDE PER TUTTO IL PERIODO DELL'EMERGENZA DA COVID-19.

Il presente piano potrà subire delle variazioni sulla base delle nuove disposizioni che potranno pervenire da Ministero dell'Istruzione, Ministero Salute, CTS ed altre autorità.